

DELIK HUKUM

Laksanakan Instruksi Kapolri, Sat Lantas Polresta Malang Kota Maksimalkan Mobil INCAR

Achmad Sarjono - KOTAMALANG.DELIKHUKUM.ID

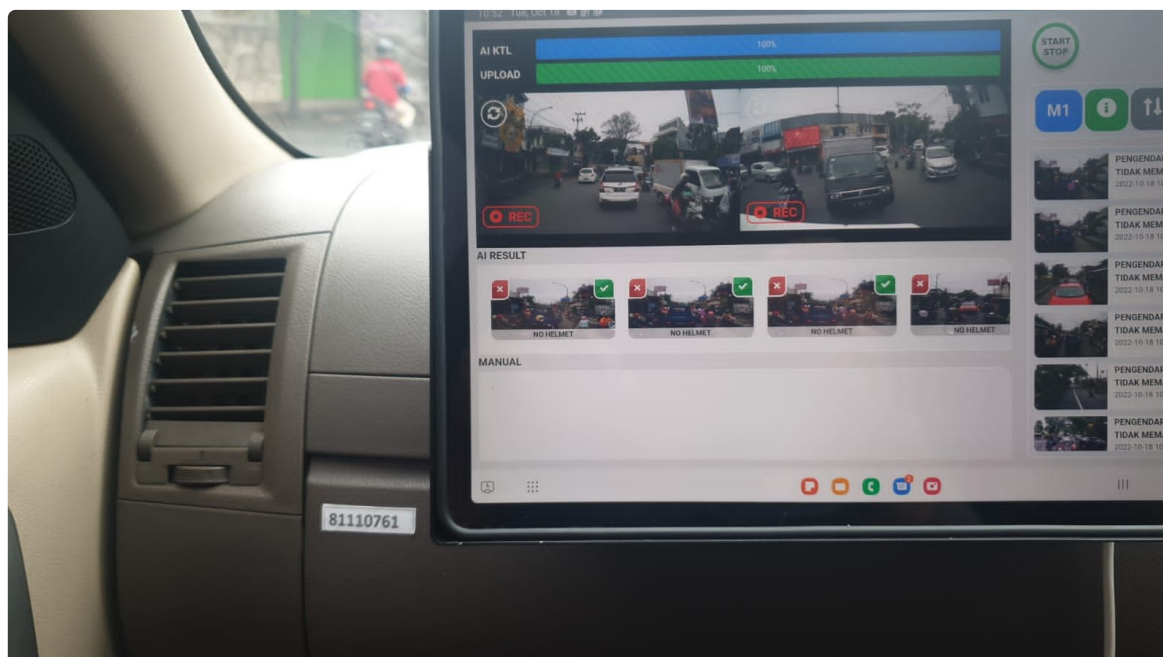
Oct 30, 2022 - 13:04



KOTA MALANG - Kapolri Jenderal Listyo Sigit Prabowo telah menginstruksikan pelarangan penilangan secara manual dalam menindak pelanggaran lalu lintas.

Arahan itu juga langsung diterapkan oleh Satuan Lalulintas (Satlantas) Polresta Malang Kota yang sudah sejak sepekan lalu tidak lagi melakukan penilangan

secara manual kepada pelanggar lalu lintas.



Hal tersebut seperti disampaikan oleh Kapolresta Malang Kota Kombes Pol Budi Hermanto melalui Kasatlantas Polresta Malang Kopol Yoppy Anggi Khrisna yang juga menegaskan penindakan terhadap pelanggar lalu lintas akan dilakukan menggunakan mobil INCAR (Integrated Node Capture Attitude Record).

Kopol Yoppy Anggi Khrisna juga mengatakan dirinya akan memaksimalkan satu unit mobil INCAR yang dimiliki oleh Polresta Malang dalam menindak pelanggar lalu lintas.

“Saat operasi Zebra Semeru 2022 lalu kami sudah memaksimalkan penindakan tilang menggunakan mobil INCAR. Sehingga, saat itu kami tidak melakukan penilangan secara manual sama sekali,” ungkap Kopol Khrisna.

Kopol Khrisna juga mengatakan akan mengoperasikan mobil INCAR itu di titik patroli secara bergantian. Mobil INCAR ini akan melakukan pengawasan terhadap sejumlah bentuk pelanggaran seperti pengemudi tanpa helm, penggunaan handphone saat berkendara, tidak menggunakan sabuk pengaman, melawan arus, melanggar marka dan rambu-rambu jalan, dan lain sebagainya.

“Pemanfaatan mobil INCAR ini akan menekan terjadinya gesekan petugas dengan masyarakat. Sebab, penilangan dengan mobil INCAR akan disertai bukti berupa foto. Sehingga pelanggar tidak bisa lagi mengelak,” jelas Kopol Khrisna..

Meski begitu, personel lalu lintas akan tetap bertugas seperti biasa. Sehingga pelanggaran lalu lintas di jalan raya juga terus bisa ditekan.

“Jika ada pelanggaran kasat mata kita akan lakukan peneguran yang edukatif dan humanis,” pingkas Kopol Khrisna. (**NV)